

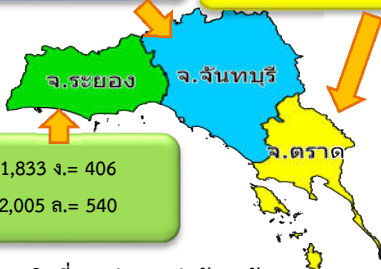
สรุปสถานการณ์ผลไม้ภาคตะวันออก ปี 2564 ณ วันที่ 1 กรกฎาคม 2564

1. ปริมาณผลผลิตที่ยังไม่เก็บเกี่ยว

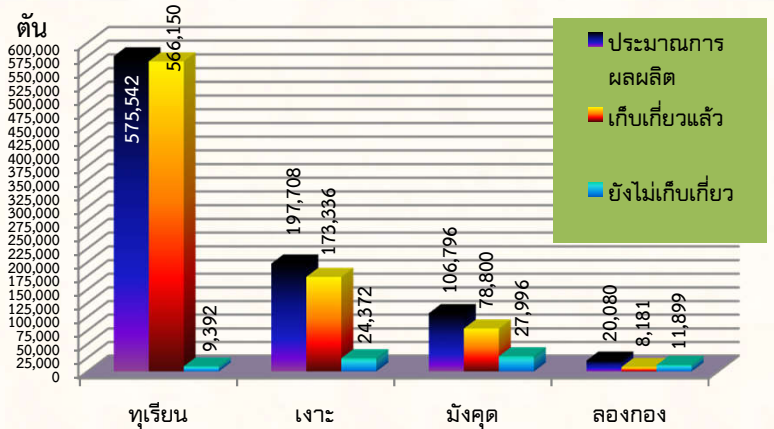
ปริมาณผลผลิต รวมทั้งสิ้น 900,126 ตัน
ปริมาณผลผลิตที่ยังไม่เก็บเกี่ยว 73,659 ตัน (8.18%)

ท.= 7,455 ง.= 23,479
ม.= 23,713 ล.= 9,816

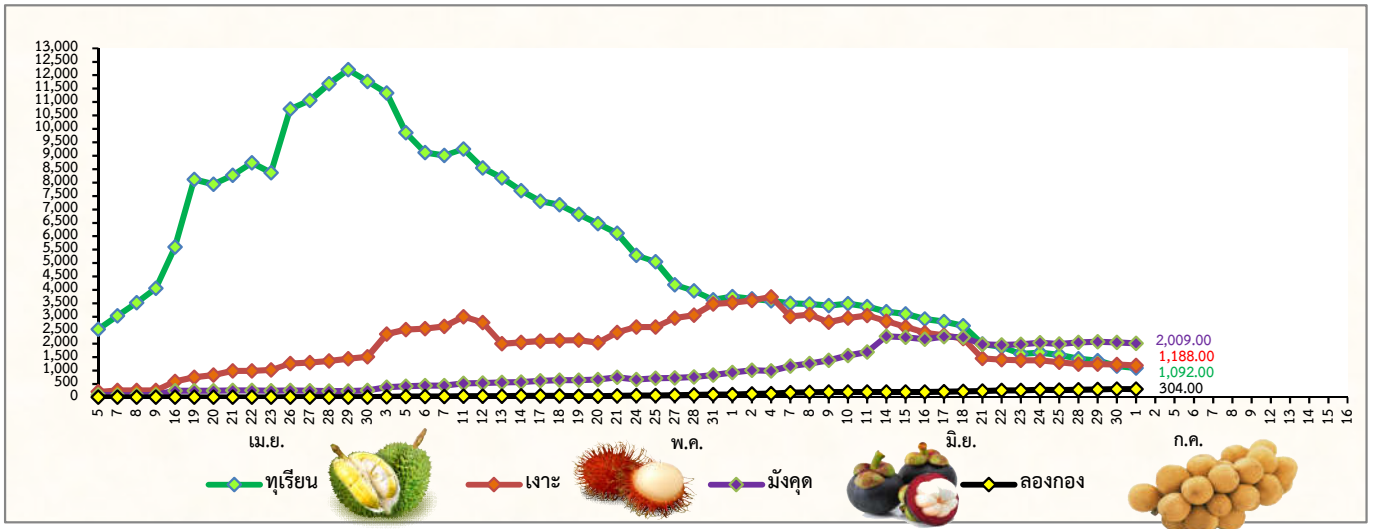
ท.= 104 ง.= 487
ม.= 2,278 ล.= 1,543



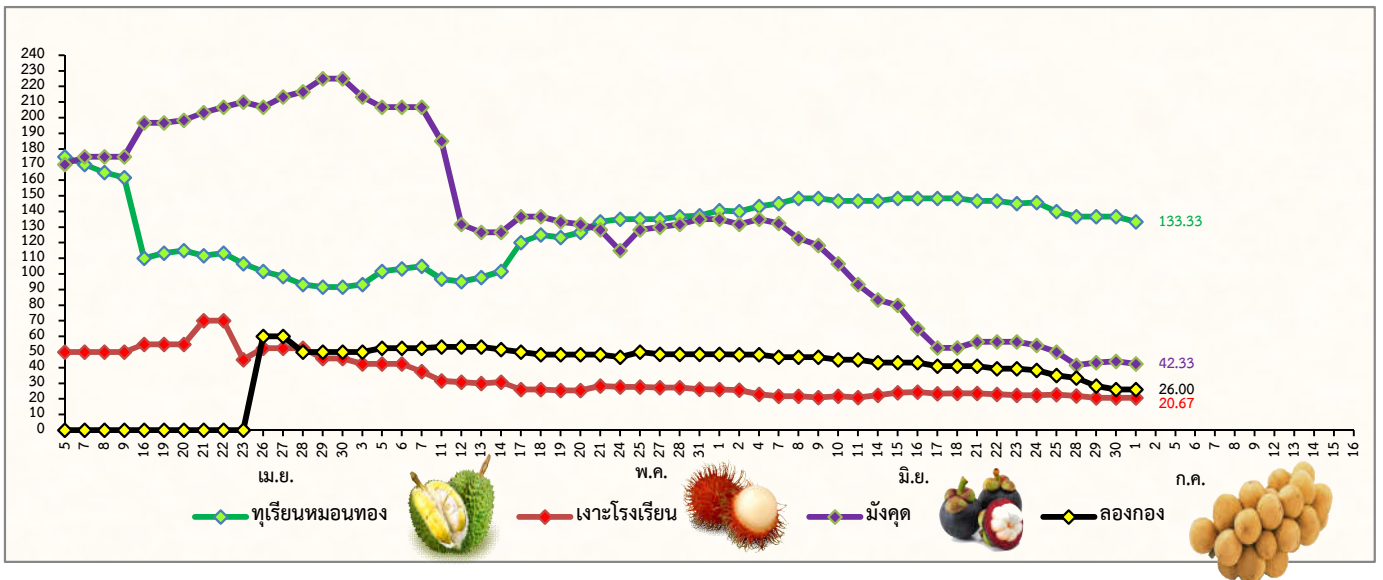
ท.= 1,833 ง.= 406
ม.= 2,005 ล.= 540



2. ปริมาณผลผลิตที่ออกสู่ตลาดต่อวัน (ตัน)



3. ราคาผลไม้เกรด A 3 จังหวัด ในแต่ละวัน (บาท/กก.)



หมายเหตุ เป็นข้อมูลเพื่อใช้ในการบริหารโครงการบริหารจัดการผลไม้ ปี 2564

จัดทำโดย ศูนย์ปฏิบัติการเฝ้าระวังและติดตามสถานการณ์ผลไม้ภาคตะวันออก สำนักงานส่งเสริมและพัฒนาการเกษตรที่ 3 จังหวัดระยอง